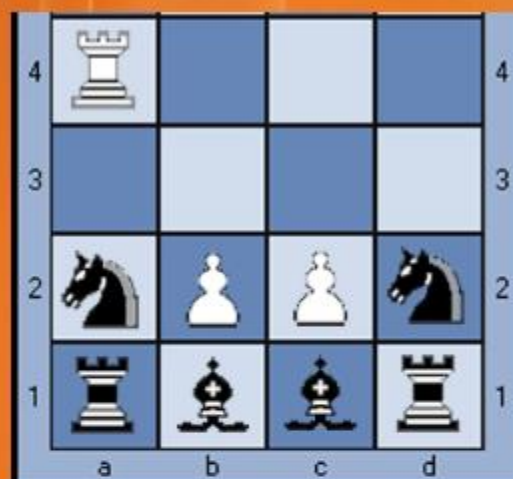


Правила головоломки



Необходимо белую ладью поставить на поле d1 за определенное количество ходов.

Фигуры ходят как и в обычных шахматах, единственные пешки идут только вперед с 1 до 4 (и белые и черные) и могут сразу с поля a1 на a4.

Никакая фигура не бьет другую.

Нельзя ладью ставить под удар черных фигур (ход ладьей).

Фигура которая атаковала ладью не может сразу сделать ход.